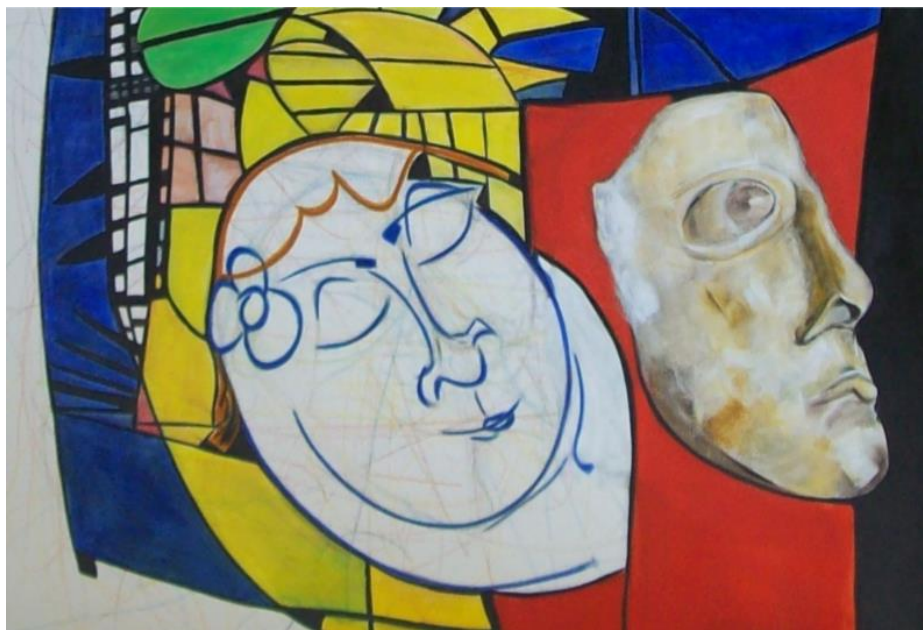


# L'AUTRE VERSANT DE LA VIE



# DOSSIER DE SPONSORING

---



## **SOMMAIRE**

- 1.A l'initiative de l'évènement**
- 2.L'évènement**
- 3.Pourquoi sponsoriser le Cygne d'O ?**
- 4.L'encadrement du projet**
- 5.Projection investissement et budget prévisionnel**
- 6.Bénéfices et contreparties pour le sponsor ?**
- 7.Nos coordonnées**





# 1. A L'INITIATIVE DE L'EVENEMENT

## AUTEUR DE LA PIECE: ODE PACTAT-DIDIER



Femme - écrivain – conférencière talentueuse

### **Son objectif: distraire et éveiller les consciences**

Ode Pactat-didier est une écrivaine de romans et de pièces de théâtre dits initiatiques où le lecteur tout en voyageant dans des décors d'hier et d'aujourd'hui va à la rencontre de scientifiques, de thérapeutes, d'artistes...et évolue dans la connaissance de Soi. Ses livres sont de vrais outils de développement personnel à la portée du plus grand nombre.

## METTEUR EN SCENE: HENRI LAZARINI

Directeur de la compagnie La Scène à Paris en résidence à Longjumeau à renommée internationale.



### **Une vie consacrée à sa passion: le théâtre**

Les Etats-Unis, la Chine, la Suisse et bien sûr la France ont pu profiter des dizaines de spectacles et opéras montés par Henri Lazarini.

Pour n'en citer que quelques-uns : Le Roman d'un Tricheur au Théâtre Montparnasse, Le Barbier de Séville (avec Georges Wilson), Carmen, Faust, Le Turc en Italie, La Pie Voleuse à l'Opéra de Massy.





## 2. L'ÉVENEMENT et AU-DELA

### L'ÉVENEMENT

#### La pièce de théâtre

L'Autre Versant de la Vie est une pièce de théâtre qui aborde le sujet des expériences de mort imminente.

#### Pièce en 7 tableaux

Benoît Boildieu, éminent cardiologue parisien, traverse une grave crise existentielle. Ses proches supportent de plus en plus difficilement sa tyrannie.

A la suite d'un accident de voiture, Benoît est plongé dans un coma profond, il fait une N.D.E. (Near Death Experience, expérience de mort imminente) dont il ressort transformé.

A sa sortie d'hôpital, il se confie à Gérard, un ami d'enfance, que cette soudaine et radicale métamorphose dérange dans ses certitudes. Qu'en sera-t-il des proches de Benoît ?

La réconciliation avec son entourage que Benoît désire, sera-t-elle possible ?

#### La programmation

Du 11 janvier au 9 février : samedi et dimanche 15H00

#### Le théâtre

Théâtre Clavel

3, rue Clavel

75019 Paris

Tél. 09 75 45 60 56

Fax. 01 42 38 11 35

theatreclavel@gmail.com

theatre-clavel.com

### AU DELA DE L'ÉVENEMENT

Pour la première fois dans l'histoire du théâtre, le thème des expériences de mort imminente va être mis en scène au théâtre.

C'est l'occasion pour le sixième art de lever le voile sur l'origine de la conscience, sur le but de la vie terrestre, sur la vie après la mort.





### **3. POURQUOI SPONSORISER LE CYGNE D'O ?**

Le Cygne d'O est une édition-association créée en 1998 dont l'objectif est d'assurer la continuité et la diffusion des livres de Ode Pactat-Didier.

Aujourd'hui, Le Cygne d'O franchit un nouveau cap : un des derniers ouvrages de Ode Pactat-Didier, une pièce de théâtre intitulée L'Autre Versant de la Vie va être mis en scène au théâtre Clavel à Paris début 2014 par le célèbre Henri Lazarini. Une programmation initiale a été décidée sur janvier et février de l'année prochaine.

Cette nouvelle étape, vous le comprenez suscite des levers de fonds pour mener le projet à son terme et dans les meilleures conditions.

L'association a mis en place un plan de communication et un plan média avec le soutien et la participation de personnes de terrain. Ce travail de fond est déjà un gage de succès pour la pièce qui sera jouée devant 1 000 personnes.

En accordant votre participation à l'évènement, vous :

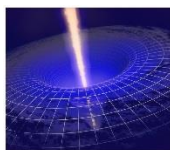
- Assurez un soutien logistique appréciable
  - Rémunération des acteurs
  - Décors, lumières
  - Outils de communication
  - Visibilité
- Et un après ?...
  - Sortie d'un dvd
  - Tournée du spectacle
  - ...





## 4. L'ENCADREMENT DU PROJET

### CHARGÉE DE LA PROMOTION MEDIA : SONIA BARKALLAH



S17 Production

#### **Journaliste, productrice, scénariste**

Organisatrice des Rencontres Internationales sur les expériences de Mort Imminente (N.D.E). Fondatrice et gérante de S17 Production.

Réalisatrice et productrice du film documentaire « Faux départ » (enquêtes sur les expériences de mort imminente)

Initiatrice et organisatrice des Rencontres internationales sur les EMI en Juin 2006 ( Martigues ) et Mars 2013 (Marseille )

Co fondatrice avec le Dr Jean Pierre Postel ( Anesthésiste - Réanimateur)du CNERIC ( Centre National d'Etude, de Recherche et d'information sur la Conscience.

[S17production.com](http://S17production.com)

### CHARGÉE DE LA COMMUNICATION : BLANDINE VINCENT



[communication-veil-reussite.com](http://communication-veil-reussite.com)

#### **Conseillère-Créatrice en communication-Coach**

Chargée de communication de petites structures. Accompagne Ode Pactat-Didier dans la promotion de son activité.

[communication-veil-reussite.com](http://communication-veil-reussite.com)

### CHARGÉE DES ILLUSTRATIONS : E.LIANE

#### **Artiste-peintre**

[e-liane.com](http://e-liane.com)





## 5. PROJECTION D'INVESTISSEMENT

- 5 000 € est la somme minimale à engager pour maintenir l'évènement
- Plus de 6 000 € assure un spectacle de haute qualité et une meilleure diffusion de l'évènement
- Plus de 8 000€ une après-vie à la programmation actuelle.



## BUDGET PREVISIONNEL

Base « plancher » autrement dit investissement minimal et taux de remplissage de la salle de théâtre à 50%.

	Dépenses	Gains	Solde
Financement de la pièce	5 000 €		
Dépenses communication	2 000€		
Entrées		9 000€	
			2 000€





## **6. BENEFICES ET CONTREPARTIES POUR LE SPONSOR**

- **Associer votre image à un évènement médiatique auprès du grand public**
- **Apporter votre soutien au Cygne d'O**
- **Développer votre image de marque et profiter des retombées médiatiques**

### **EN VOUS ASSOCIANT A NOTRE PROJET**

Vous bénéficiez d'une occasion de médiatiser votre enseigne.

L'Autre Versant de la Vie sera jouée devant 1 000 personnes et largement médiatisée avant.

En devenant sponsor de l'évènement, vos produits et services sont valorisés non seulement lors des 10 représentations programmées mais également sur différents supports de communication mis en place pour l'évènement.

### **VOUS BENEFICIEZ DE DEDUCTIONS FISCALES**

Les entreprises assujetties à l'impôt sur le revenu ou sur les sociétés peuvent bénéficier d'une déduction fiscale égale à 60 % du montant du don dans la limite d'un plafond de 5 ‰ (5 pour mille) du chiffre d'affaires annuel.





## EN CONTREPARTIE DE VOTRE FINANCEMENT

Pour 1 000€ et plus, Le Cygne d'O vous propose :

- D'apposer votre logo sur tous nos supports papier de communication
- La présence de votre logo à l'entrée de l'évènement
- La présence de votre logo sur le site internet de la pièce avec un lien de redirection vers votre site



## 7. NOS COORDONNEES

Ode PACTAT-DIDIER  
ASSOCIATION LE CYGNE D'O  
18, rue de Fonteline  
43 270 ALLEGRE  
04.71.00.71.78  
odepactatdidier.com

Blandine VINCENT  
Chargée de Communication du Cygne d'O  
8, lotissement les Bruyères  
48000 BADAROUX  
06.84.24.57.39  
communication-eveil-reussite.com

